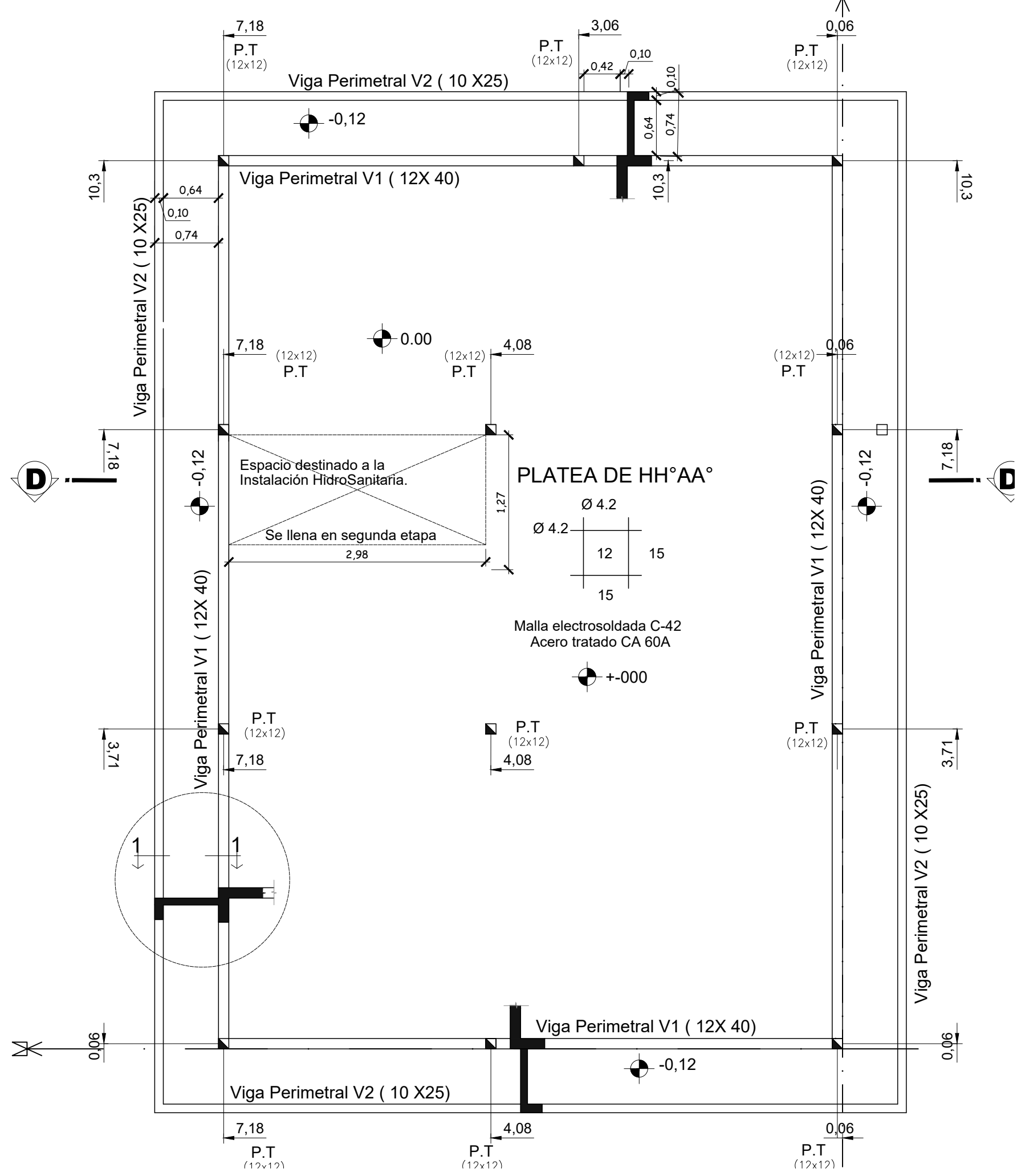
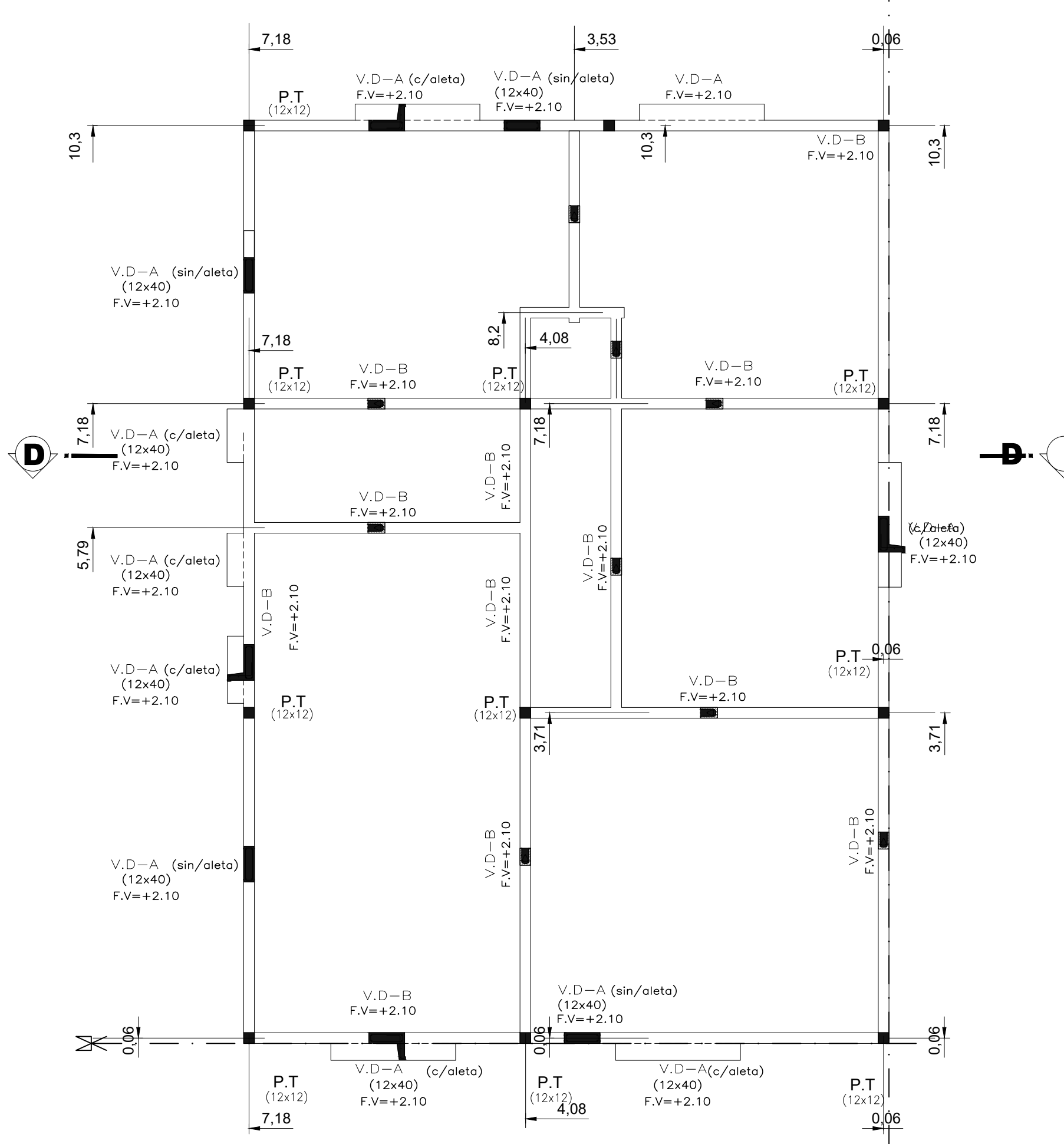


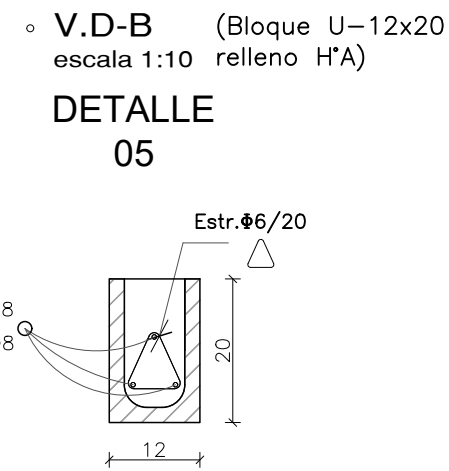
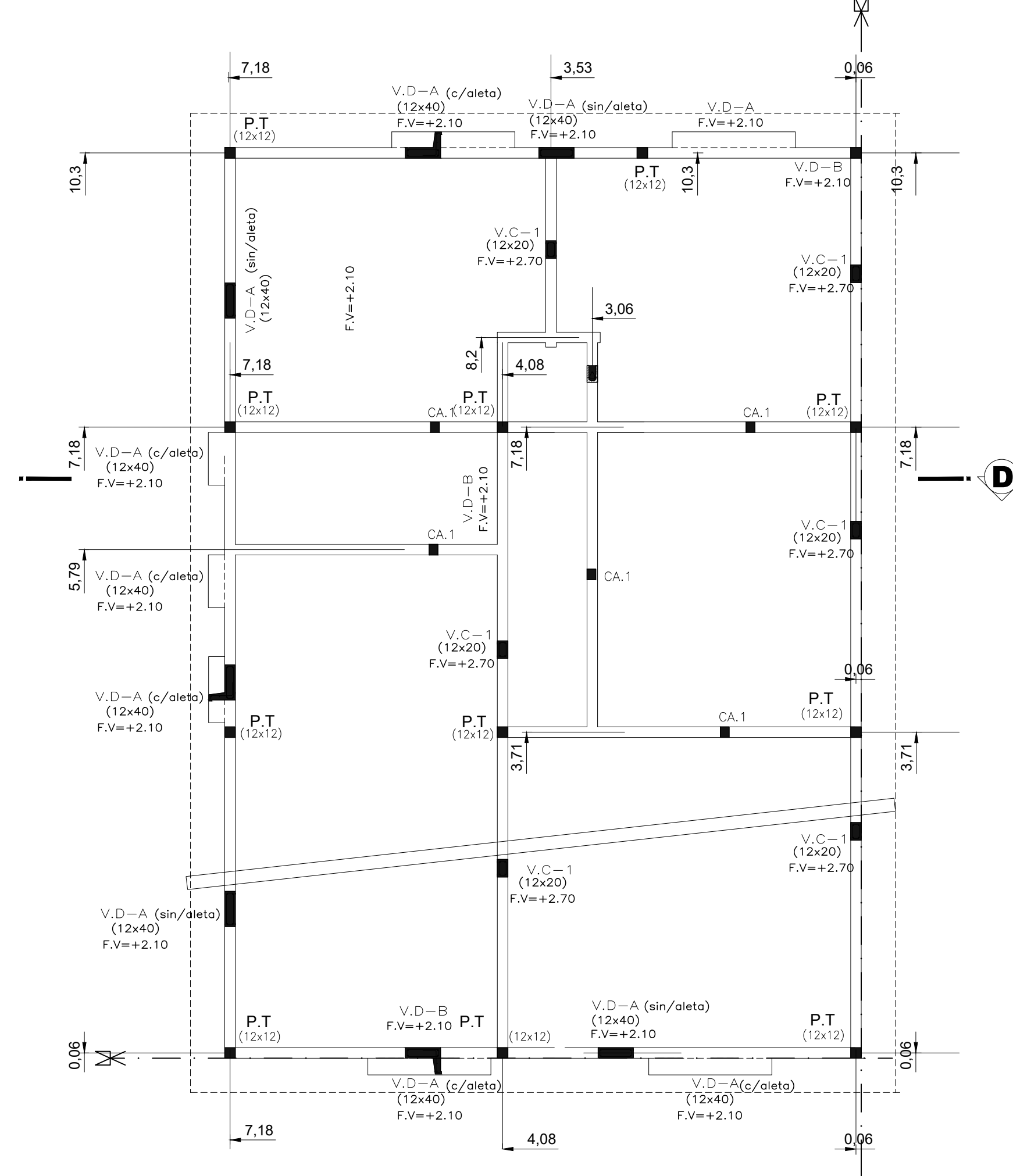
VIVIENDA TIPO 3 - 4D AISLADA
PLATEA DE FUNDACIÓN
escala 1:50



VIVIENDA TIPO 3 - 4D AISLADA
PLANTA VIGAS DINTELES
escala 1:50



VIVIENDA TIPO 3 - 4D AISLADA
PLANTA VIGAS CORONACION
escala 1:50



MATERIALES:

HORMIGÓN
C20 DE 200 Kg/cm² (20 MPa) DE RESISTENCIA CARACTERÍSTICA A LA COMPRESIÓN A LOS 28 DÍAS EN CILINDROS NORMALIZADOS (UNIT 972:97).
DOSIFICACION APROXIMADA:
(1 tacho= 20lts) 7 TACHOS PEDREGULLO N2
4 TACHOS ARENA GRUESA
50 Kg CEMENTO PORTLAND
RELACION AGUA/CEMENTO= 0.50

ACERO CONFORMADO PARA HORMIGÓN
ADN 500 DE 5000 Kg/cm² DE LÍMITE CONVENCIONAL DE FLUENCIA Y 5500 Kg/cm² DE TENSIÓN DE ROTURA A LA TRACCIÓN. SE EXPRESA Ø. (UNIT 843:95).
ACERO LISO PARA HORMIGÓN
AL 220 DE 2200 Kg/cm² DE LÍMITE REAL DE FLUENCIA Y 3400 Kg/cm² DE TENSIÓN DE ROTURA A LA TRACCIÓN. SE EXPRESA Ø. (UNIT 34:95).

BLOQUES VIBRO PRENSADOS
RESISTENCIA CARACTERÍSTICA MÍNIMA 45 Kg/cm²
ÁREA NETA ≥ 0,40 DEL ÁREA BRUTA
PERFILES METÁLICOS Y PLANCHUELAS
ACERO ASTM A36
ELECTRODOS
E6010

NOTACIONES:

■ PILAR QUE NACE EN ESTE NIVEL
■ PILAR QUE SIGUE EN ESTE NIVEL
■ PILAR QUE TERMINA EN ESTE NIVEL

F.V INDICA COTA DE FONDO DE VIGA

F.V=Var INDICA COTA DE FONDO DE VIGA VARIABLE

RECUBRIMIENTOS:

EN GENERAL: 2 cm
ELEMENTOS HORMIGONADOS CONTRA EL TERRENO: 5 cm

PLATEA DE FUNDACION e= 12cm

Los PT son PILARES DE TRABA
Son de 12x12 cm. Armadura: 4Ø de 10mm y estribos de Ø6 c/15

Las V1 son VIGAS PERIMETRALES de 12x40 cm.
Armadura: ver detalle 01

Las V2 son VIGAS PERIMETRALES de 10x25 cm.
Armadura: ver detalle 01

Las V.D.-A (con aleta) son VIGAS DINTELES CON ALETA de 12x40cm
Armadura: ver detalle 03

Las V.D.-A son VIGAS DINTELES SIN ALETA de 12x40cm
Armadura: ver detalle 04

Las V.D.-B son VIGAS DINTELES conformadas con bloque tipo "U"
de 12x20cm. Armadura: ver detalle 05

Las V.C.-1 son VIGAS DE CORONACION de 12x20cm
Armadura: ver detalle 06

Las CA.-1 son VIGAS CARRERAS de 10x12cm
Armadura: ver detalle 07

